

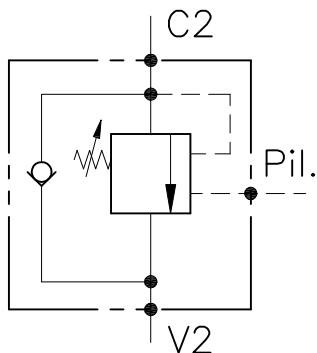
VALVOLA BILANCIAMENTO, BLOCCO E CONTROLLO MOVIMENTO A SEMPLICE EFFETTO CON COLLETTORE IN DERIVAZIONE SERIE "OWC"

LUEN

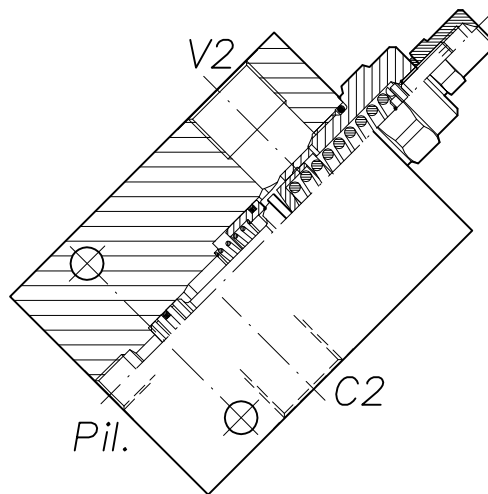
HYDRAULIC VALVES AND INTEGRATED COMPONENTS
s.r.l. ITALY

...-OWC-SE-...-14

SCHEMA DI FUNZIONAMENTO



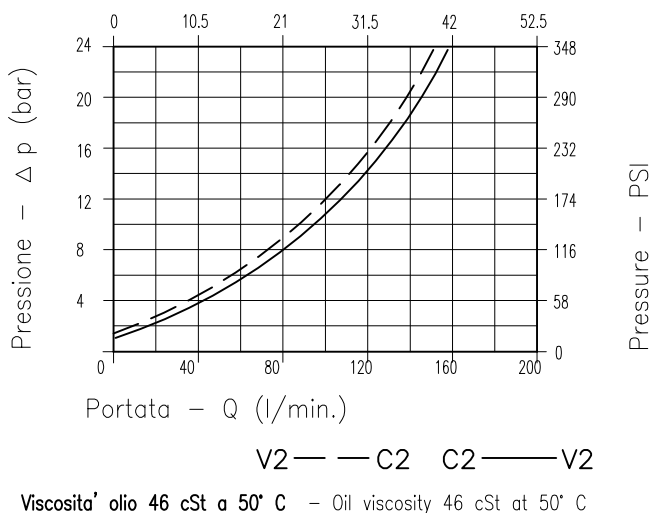
CRITERI PROGETTUALI



CARATTERISTICHE - PERFORMANCES

| | | |
|--|-----------|-------------------|
| Luca nominale min/max <i>Min/max Rated size</i> | DN | 12 / 14 |
| Portata min/max <i>Min/max flow-rate</i> | l/min-GPM | 1/160 - 0.26/42.3 |
| Pressione di lavoro max <i>Max working pressure</i> | | 450 bar 6525 PSI |
| Pressione max di taratura <i>Max setting pressure</i> | | 350 bar 5075 PSI |
| Rapporto di pilotaggio <i>Pilot ratio</i> | | 6.2 : 1 |
| Temperatura ambiente <i>Room temperature</i> | °C | -30 +50 |
| Temperatura olio <i>Oil temperature</i> | °C | -30 +80 |
| Filtraggio consigliato <i>Filtration</i> | micron | 30 ÷ 50 |
| Coppia di serraggio <i>Tightening torque</i> | Nm | . |
| Peso <i>Weight</i> | Kg | . |

CARATTERISTICHE IDRAULICHE - HYDRAULIC PERFORMANCE



NOTE:

La taratura deve essere 1,3 volte maggiore della pressione indotta dal carico.

Valve should be set at 1.3 times load induced pressure.

ESEMPIO:

Pressione di lavoro max. $\frac{350 \text{ bar}}{1.3} = 270 \text{ bar}$
 Max working pressure : $\frac{350 \text{ bar}}{1.3} = 270 \text{ bar}$

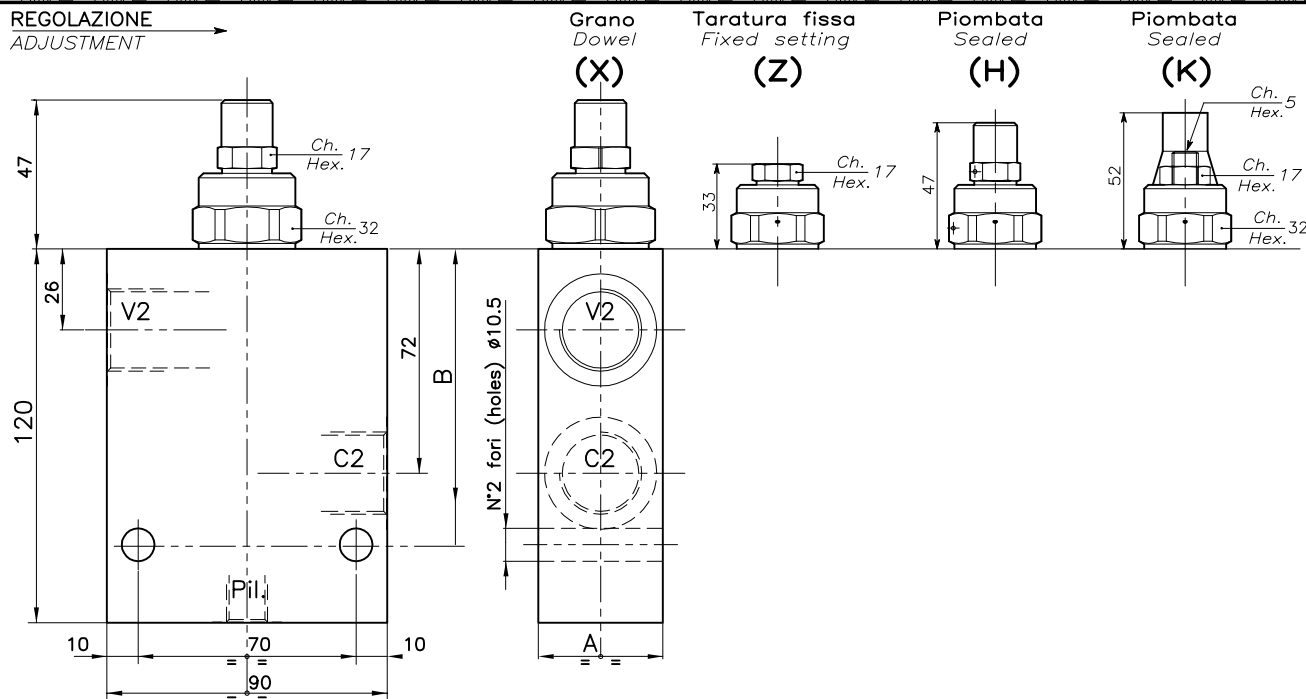
**SOLUZIONI DI PRODUZIONE NECESSARIE
PER LA SCELTA DEL PRODOTTO
E RELATIVA DEFINIZIONE DEL
CODICE D'ORDINAZIONE**

LUEN

**HYDRAULIC VALVES AND
INTEGRATED COMPONENTS
s.r.l.
ITALY**

...-OWC-SE-...-14

REGOLAZIONE
ADJUSTMENT



Campo taratura 60 ÷ 350 bar
(Colore giallo)
Setting range 60 ÷ 350 bar
(Colour yellow)

| SIGLA VALVOLA VALVE CODE | Taratura standard (Q=5 l/1') Std. bar setting (mode at 5 l/1') 220 bar | Incr. press. bar giro/vite Press. increase bar/turn (138) | Corpo Body | | Attacchi Port size V2-C2 V1-C1 GAS (BSPP) | Luce nominale Rated size DN | Portata max Max flow-rate l/min- GPM | |
|-----------------------------|--|---|------------------------|----|---|--------------------------------------|--|--------|
| | | | A | B | | | | |
| A-OWC-SE-34-14-* | 448 | | Acciaio Steel | 40 | 95 | 3/4" | 12 | 120-31 |
| OWC-SE-34-14-* | 449 | | Alluminio Aluminium | | | | | |
| A-OWC-SE-100-14-* | 450 | | Acciaio Steel | 50 | 107 | 1" | 14 | 160-42 |
| OWC-SE-100-14-* | 451 | | Alluminio Aluminium | | | | | |

| Regolazione Adjustment * | |
|---------------------------------|---|
| Grano Dowel | X |
| Taratura fissa Fixed setting | Z |
| Piombata Sealed | H |
| Piombata Sealed | K |

0 0 1 0 0
CODICE ORDINAZIONE
ORDERING CODE

ESEMPIO TIPICO DI CIRCUITO
TYPICAL CIRCUIT EXAMPLE

